

Сервисный центр



7 Свидетельство о приеме
ВКТ-7 04 1 1 2 Зав. № 228485

Модель

01	нет	Доп.батарея/Блок питания
02	1	Доп. батарея
03	2	Блок питания
04		
04P		

Интерфейс

0	RS-232
1	RS-485
2	Ethernet

Доп. дискретные выходы

0	нет
1	есть

Вычислитель количества теплоты ВКТ-7 версия "ГВС 2.7" соответствует техническим условиям ТУ-4217-036-15147476-2010 и признан годным для эксплуатации.



Инженер ОТК Румянцев К.А. 29.01.2014 (ФИО) (число, месяц, год)

8 Сведения о поверке

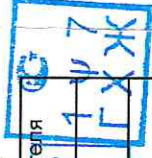
Сведения о первичной поверке при выпуске из производства

Дата поверки	Результат поверки	Дата очередной поверки	ФИО и подпись поверителя (клеймо)
25 ФЕВ 2014	Адекват	25 ФЕВ 2018	Р.А. Румянцев



Сведения о поверке в процессе эксплуатации

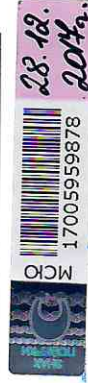
Дата текущей поверки	Результат поверки	Дата очередной поверки	ФИО и подпись поверителя (клеймо)
28 ДЕК 2017	ГОДЕН	24.12.2021	Репин С.Г.



Межповерочный интервал - 4 года.

9 Свидетельство об упаковке

Вычислитель количества теплоты ВКТ-7 упакован на предприятии ЗАО "НПФ Теплоком" согласно требованиям конструкторской документации.



Упаковщик 27 ФЕВ 2014 (ФИО) (число, месяц, год)



ВКТ-7

ВЫЧИСЛИТЕЛЬ КОЛИЧЕСТВА ТЕПЛОТЫ

Паспорт

РБЯК.400880.036 ПС

1 Основные сведения об изделии

Вычислитель количества теплоты ВКТ-7 предназначен для измерений выходных сигналов измерительных преобразователей параметров теплоносителя и вычислений по результатам измерений количества теплоты (тепловой энергии).

Наименование и почтовый адрес изготовителя: Россия, ЗАО «НПФ Теплоком», 194044, г. Санкт-Петербург, Выборгская наб., д. 45.

Вычислитель зарегистрирован в Государственном реестре средств измерений РФ под № 23195-11.

2 Основные технические данные

Основные технические данные приведены в руководстве по эксплуатации РБЯК.400880.036 РЭ.

3 Ресурсы, сроки службы и хранения и гарантии изготовителя

3.1 Ресурсы, сроки службы и хранения

Средний срок службы не менее 12 лет.

Средняя наработка на отказ не менее 75000 ч.

Срок хранения в упаковке изготовителя не более 4 лет.

Указанные ресурсы, сроки службы и хранения действительны при соблюдении потребителем требований, изложенных в руководстве по эксплуатации.

3.2 Гарантии изготовителя

Изготовитель гарантирует соответствие вычислителя требованиям технических условий ТУ 4217-036-15147476-2010 (кроме преждевременного истечения ресурса встроенной батареи) при соблюдении правил монтажа, эксплуатации, транспортирования и хранения, установленных в руководстве по эксплуатации.

Гарантийный срок — 6 лет от даты продажи со склада ЗАО «НПФ Теплоком».

Гарантийные обязательства изготовителя прекращаются в случае:

- наличия механических повреждений и дефектов, вызванных несоблюдением правил эксплуатации, транспортировки и хранения;
- нарушения целостности пломб изготовителя и поверительного клейма;
- самостоятельного ремонта.

Изготовитель выполняет гарантийный ремонт при наличии паспорта и сведений о рекламации.

4 Комплектность

4.1 Составные части изделия

Обозначение изделия	Наименование изделия	Кол-во	Примечания
ВКТ-7	Вычислитель количества теплоты	1	
	Манжета уплотнительная	3	
	Наклейка маркировочная	1	
РГ11	Гермоввод		По заказу

4.2 Эксплуатационная документация

Обозначение	Наименование документа	Кол-во	Примечания
РБЯК.400880.036 РЭ	Руководство по эксплуатации (методика поверки – раздел 8)	1	
РБЯК.400880.036 ПС	Паспорт	1	
	Акт рекламации	1	

5 Заметки по эксплуатации

В процессе эксплуатации вычислителя необходимо принять меры для сохранения установленных на нем пломб.

В процессе эксплуатации вычислитель должен подвергаться периодической поверке по методике раздела 8 руководства по эксплуатации РБЯК.400880.036 РЭ.

Межповоротный интервал вычислителя — 4 года.

6 Сведения об утилизации

Вычислитель (кроме батареи) не обладает факторами, опасными для человека или окружающей среды. Утилизация осуществляется в порядке, установленном пользователем.

Запрещается выбрасывать отслужившую срок батарею вместе с обычными бытовыми отходами. Информацию по утилизации батареи, выполнявшей свой ресурс, можно получить на ближайшем предприятии по уничтожению отходов или в отделении комитета по защите окружающей среды.